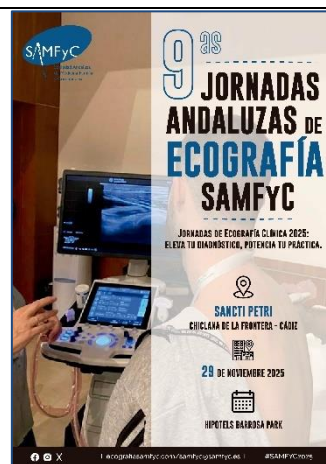


# ENCUENTRO ANUAL SAMFyC 2025

## SANCTI PRETRI

### CHICLANA DE LA FRONTERA (Cádiz)



		JART (1)	ECO (2)	ECO con GUIA (2)	JART + ECO (3)	JART + ECO con GUIA (3)
RESIDENTES	SOCIOS SAMFyC/semFYC	60	70	110	115	145
	NO SOCIOS	150	210	250	295	335
(TUTORES)*	SOCIOS SAMFyC/semFYC	90	120	160	190	220
	SOCIO VOY CON MI RESIDENTE	75			175	205
	NO SOCIOS	210	280	320	350	390
SOCIOS JUBILADOS		Gratuita				

\*condición considerada sólo para JART

Socios Jubilados: imprescindible adjuntar certificado oficial de jubilación. **No incluye el almuerzo.**

- (1) La inscripción incluye el acceso a las sesiones científicas, así como la documentación complementaria (y el almuerzo de trabajo del viernes 28 de noviembre de 2025).
- (2) La inscripción incluye el acceso a las sesiones científicas, así como la documentación complementaria (y el almuerzo de trabajo del sábado 29 de noviembre de 2025).
- (3) La inscripción incluye el acceso a las sesiones científicas de las JART y de ECO, así como la documentación complementaria (y los almuerzos de trabajo del viernes 28 y del sábado 29 de noviembre de 2025).

<https://residentesy tutoressamfyc.com/>

<https://ecografiasamfyc.com/>

**PLAZO SE INSCRIPCIÓN HASTA EL 23 DE NOVIEMBRE (o hasta agotar plazas) EN SUS REPECTIVAS WEB**

## Colaboraciones

Paquete de inscripciones	Se aplicará un descuento del 10% a cada tramo de 10 inscripciones según tarifa.	
Icono permanente con acceso a web corporativa (**)	Acceso directo a la web corporativa en posición visible pero compartida	300€
Logo corporativo en documentación		300€
Taller hasta 2 horas	(más tiempo consultar)	1800€
Aula virtual de comunicaciones	Permite visualizar los resúmenes de las comunicaciones de forma ONLINE	300€
Patrocinio web (**)	Acceso directo a la web corporativa en posición visible exclusiva	500€
Stand	2 x 3 (6 m <sup>2</sup> , incluye punto de luz)	30 € (JART ECO)
Display en exposición comercial		20 € (JART ECO)

(\*\*) incluye industria alimentaria

F. SAMFyC

Información y contacto (Encarni): [f.samfyc@samfyc.es](mailto:f.samfyc@samfyc.es) // 671512907