

Código: 4/309

Título: DIARREA CRÓNICA, PÉRDIDA DE PESO Y DOLOR ABDOMINAL. FAMILIA DISFUNCIONAL Y APOYO MULTIDISCIPLINAR.

### Autores:

1. Eliche Mozas, Paz. MIR 1º año MFyC. CS Virgen de la Cabeza. Andújar (Jaén)
2. Bellido Carreira, María. Especialista en MFyC. Tutora. CS Virgen de la Cabeza. Andújar (Jaén)
3. Ramos Ruiz, Juan Andrés. Especialista en MFyC. Técnico de Salud de la UD AFyC Norte-Nordeste (Jaén)

## Caso Clínico

### Ámbito del caso

Atención Primaria

### Motivo de consulta

Diarrea crónica, pérdida de peso y dolor abdominal.

### Enfoque individual (anamnesis, exploración, pruebas)

Paciente de 32 años con diarrea crónica, pérdida de 10kg de varios años de evolución y aparición de dolor abdominal. Dice encontrarse **"desesperada ante la falta de solución"** a su problema después de tantos años consultando."

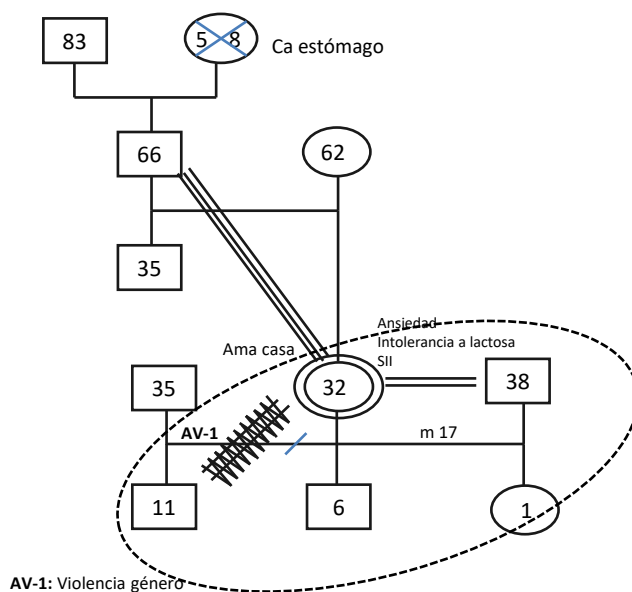
Exploración física: normal, aunque con aspecto caquéctico y dolor a la palpación en hipocondrio derecho, epigastrio y signo de Murphy dudoso.

Pruebas complementarias (todas **normales**):

- Urgencias: analítica y radiografía de abdomen.
- Digestivo: analíticas, ecografía, endoscopia y colonoscopia con toma de biopsia.
- Medicina Interna: analíticas, impedanciometrías.
- Psiquiatría: TAC.

### Enfoque familiar y comunitario

Tras consultar con distintos especialistas fue derivada por su médica de familia al trabajador social al que le confirmó los **malos tratos**.



### Juicio clínico

Somatización de síndrome de intestino irritable con diarrea.

### Plan de acción y evolución

Tratamiento sintomático de la diarrea, fortalecer empatía y vínculo relacional, psicoterapia y Duloxetine para el dolor somatomorfo.

### Conclusiones

Importancia de explorar el **foco biopsicosocial** y el seguimiento desde Atención Primaria.

### Palabras clave

Chronic Diarrhea, Irritable Bowel Syndrome, Somatization Disorder.