

Código: 4/280

## Titulo: Cervicalgia que escondía un tumor pulmonar.

### Autores:

1. Vázquez Alarcón, Rubén Luciano. Especialista en MFyC. Tutor. Centro de Salud Vera. Vera (Almería)
2. Rodríguez Cachafeiro, Katherine Priscilla. MIR 4º de MFyC. Centro de Salud Vera. Vera (Almería),

### Caso Clínico

#### Ámbito del caso

Atención primaria.

#### Motivo de consulta

Cervicalgia que no cede desde hace un mes.

#### Enfoque individual (anamnesis, exploración, pruebas complementarias)

Varón de 67 años. Exfumador 2 paq/día desde hace 10 años. Exbebedor moderado desde hace 3 años. HTA, DM2, Enfermedad arterial periférica.

Acude a consulta por cervicalgia que inicia en hombro e irradia a región laterocervical izquierda. Es atendido por médico extracomunitario que indica Rx cervical y hombro donde no observa patología y pauta analgésicos para el dolor, indicando cervicalgia como juicio clínico.

Posteriormente es valorado por médico de familia en donde no objetiva en exploración patología osteomuscular.

#### Pruebas complementarias:

Rx hombro y cervical: no patología

osteomuscular. Se aprecia masa en LSI.

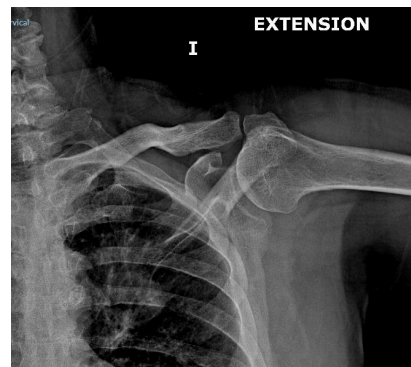
Rx tórax: masa espiculada en LSI.

Pet-TAC.: neoplasia pulmonar de 4x5 cm en Lsi.

Adenopatías mediastínicas.

Fibrobroncoscopia: tumoración endobronquial.

Anatomía patológica: Adenocarcinoma pulmonar pobremente diferenciado.



#### Juicio Clínico

Masa pulmonar izquierda.

#### Diagnósticos diferenciales

Cervicalgia, síndrome hombro doloroso, síndrome coronario, odontalgia, leucemia/linfoma, neuropatía diabética, síndrome Pancoast.

#### Plan de acción y evolución

Tras ser valorado en consulta por segunda vez, se derivó a consulta de diagnóstico rápido para neumología, quien solicitó el Pet-TAC, y fibrobroncoscopia.

Actualmente está a la espera de oncología para valorar tratamiento. En tratamiento con opiáceos mayores para el dolor.

#### Conclusiones

El papel del médico de familia es fundamental en el trabajo de una consulta, pues aborda al paciente de forma multidisciplinar y durante la anamnesis ya elabora un abanico de diagnósticos diferenciales que ayudan a orientar el proceso.

#### Palabras clave

Neck pain, shoulder syndrome impingement, Pancoast syndrome.