

Código: 4/269

Título: CON EL CORAZÓN PARTIDO EN TIEMPOS DE PANDEMIA

Autores:

1. Piury Pinzón, Javier. MIR de MFyC. CS Huelva-Centro. Huelva (Huelva)
2. Muñoz Romero, M^a Trinidad. Especialista en MFyC. Tutora. CS Huelva-Centro. Huelva (Huelva),
3. Villas Luna, Paula. MIR de MFyC. CS Huelva-Centro. Huelva(Huelva)

Caso Clínico

Ámbito del caso

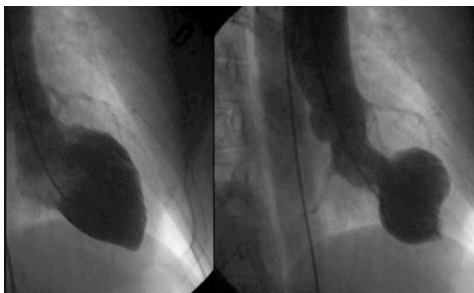
Atención primaria.

Motivo de consulta

Vómitos incoercibles, síncope y epigastralgia.

Enfoque individual (anamnesis, exploración, pruebas complementarias)

Varón de 70 años, con HTA, DM2 y y dislipemico. Exfumador. Fibrilación auricular paroxística. Atendido en 2 ocasiones desde Urgencias Extrahospitalarias por vómitos incoercibles, epigastralgia, pico febril, síncope y palpitaciones de 24h de evolución. Exploración física deshidratación, palidez mucocutánea, hipotensión y soplo en foco aórtico. ECG donde se objetiva elevación del ST en precordiales. Se activa código Infarto, se realiza coronariografía urgente donde se observan coronarias normales y ventriculografía con aquinesia apical compatible con Síndrome de Tako-Tsubo.



Enfoque familiar y comunitario

Independiente para ABVD, casado con 2 hijos,, sin deterioro cognitivo asociado, camina a diario sin angina, sin apoyo y presenta bajo riesgo de caídas. Jubilado y con vida activa.

Juicio Clínico

Síndrome de Tako-Tsubo secundario a sepsis de foco desconocido.

Plan de acción y evolución

Se activa código Infarto para realización urgente de Coronariografía. Se realiza coronariografía sin objetivarse placa en coronarias; se realiza ventriculografía donde se objetiva acinesia del ápex con FEVI conservada. Pasa a UCI para fluidoterapia por shock mixto e ingresa en Cardiología donde evoluciona favorablemente hasta el alta.

Conclusiones

Aunque el Síndrome de Tako-Tsubo es una patología más frecuente en mujeres posmenopáusia sin factores de riesgo cardiovasculares y ante estrés emocional, la importancia de este caso es la presentación en un varón con factores de riesgo cardiovasculares precedido de estrés físico como desencadenante.

Palabras clave

Sepsis, Tako-Tsubo, dolor torácico.